

Перв. примен.
 Справ. №
 Подп. и дата
 Инв. № дубл.
 Инв. № инв.
 Инв. № подл.
 Подп. и дата

Схема электроподготовки и подготовки основания

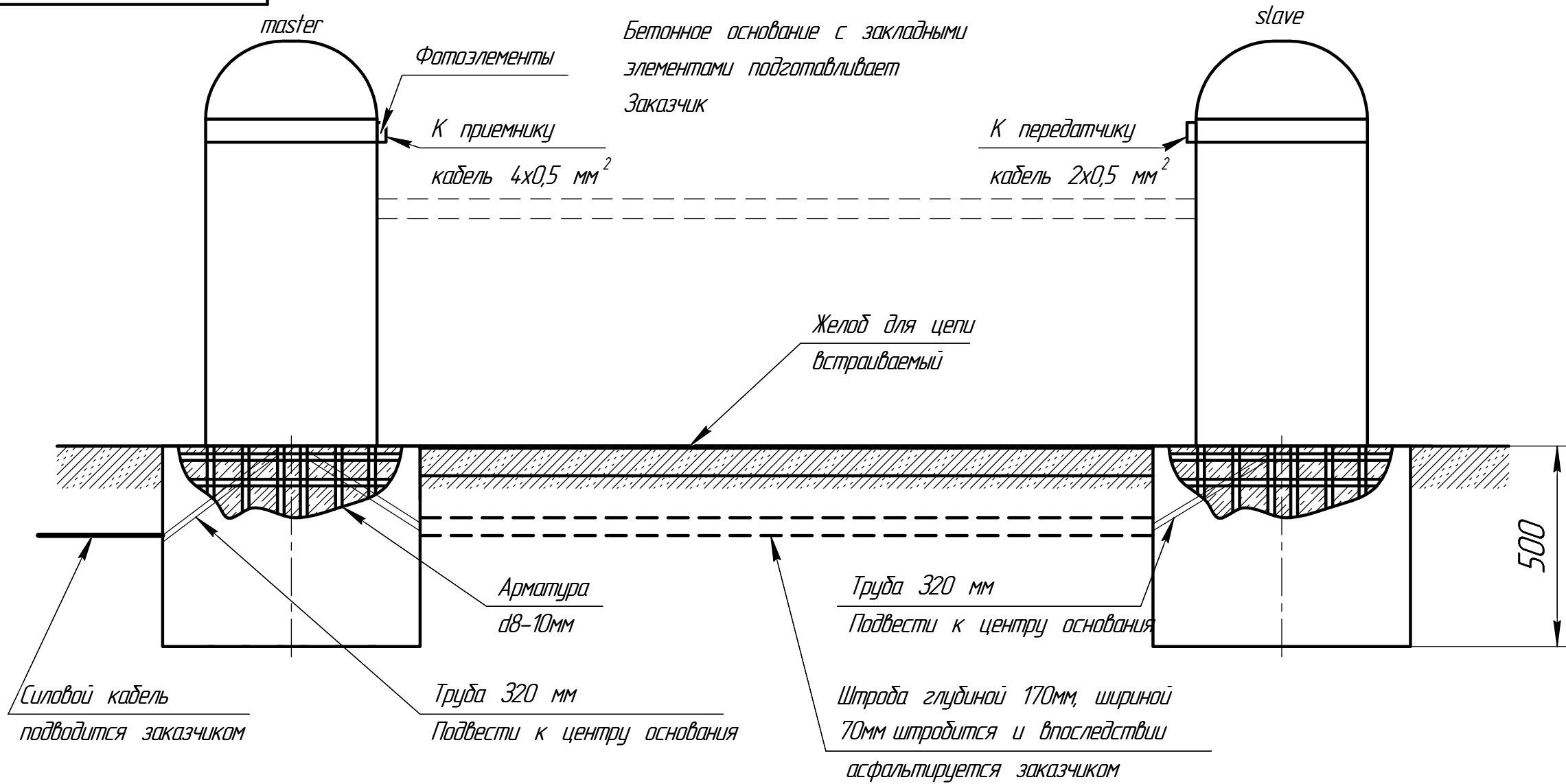
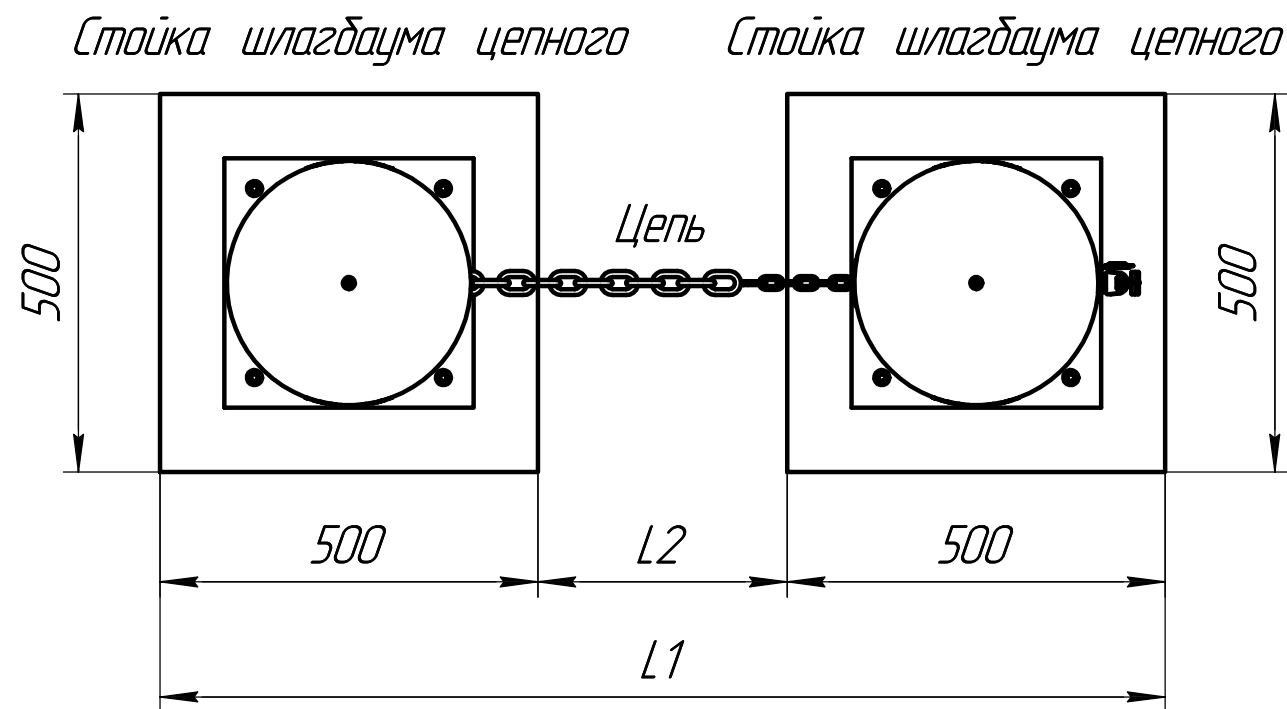


Схема бетонирования основания для установки шлагбаума цепного Дорхан



- 1 Рекомендуемая глубина бетонирования 500 мм
- 2 При использовании желоба для цепи накладного бетонное основание должно подниматься на 50 мм над уровнем грунта, а штроба штробится на глубине 70 мм
- 3 Максимальная длина проема L2 = 15000 мм

Изм/Лист	№ докум.	Подп.	Дата	Схема бетонирования шлагбаума цепного	Лист	Масса	Масштаб
Разраб.							
Пров.					Лист	Листов	1
Т.контр.							
Н.контр.							
Утв.							